

Oxidationskatalysator Nachrüstungs paket für niedrige Emissionsanforderungen

Conversion, Modification & Upgrade

Produktbeschreibung

Im Hinblick auf die weltweit immer strengeren Emissionsvorschriften arbeitet INNIO* laufend an der Entwicklung von Lösungen, um Sie bei der Einhaltung gesetzlicher Abgasvorschriften zu unterstützen. Unser hochentwickeltes Oxidationskatalysator-Upgrade-Paket senkt die Emissionen Ihrer mit Erdgas, Biogas, Klärgas sowie Grubengas betriebenen Jenbacher* Gasmotoren.

Dieses Paket unterstützt Sie bei der Einhaltung der neuesten gesetzlichen Vorschriften, darunter die Formaldehyd-Anforderungen der „Bund/Länder-Arbeitsgemeinschaft für Immissionsschutz (LAI)“ von 20 und 30 mg/Nm³ bei 5% O₂ trocken (in Deutschland) und der Richtlinien bezüglich Formaldehyd-Bonus.

Produktdetails

Abhängig vom spezifischen Design Ihrer Kraftwerksanlage ist das Upgrade-Paket in einer Basiskonfiguration oder bei Bedarf mit Zusatzoptionen erhältlich.

Basispaket

- Eine umfassende Prüfung Ihrer Anlage hinsichtlich ihrer Eignung zur Montage von zusätzlichem Katalysatormaterial sowie die Prüfung von Druckverlust, Strömung, Anströmung und der Auswirkungen auf den Motorvollastbetrieb bezüglich Regelreserve
- Verbesserter Oxidationskatalysator für eine längere Lebensdauer (Designlebensdauer bis zu 16.000 Betriebsstunden)
- Benötigtes Montagmaterial (Dichtungen und Schrauben)
- Inbetriebnahme
- Aktualisierte OEM-Dokumentation

Zusatzoptionen

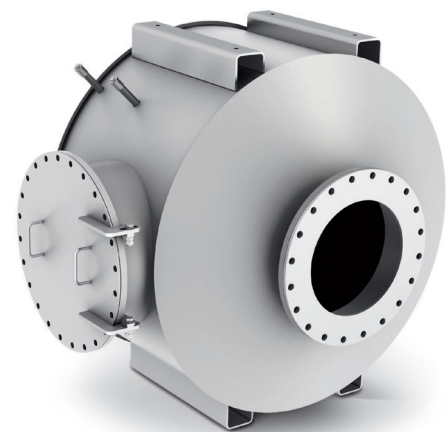
- Neue Strömungs- und Bauraum-optimierte Katalysatorkammer
- Messsensoren (delta-p, Eintritts-/Austrittstemperatur) inklusive Elektrokonstruktion
 - Modifikationen der Elektrik in den Schaltschränken
 - Modifikationen der DIA.NE*
- Installation der Systemkomponenten und Integration in die vorhandene Anlage
 - Mechanische Komponenten umfassen Panele, Tragstruktur, Modifikationen der Leitungen sowie Kompensator
 - Elektrische Komponenten umfassen Montage, Verkabelung und Testen von Hardware
- Abgasmessungen des installierten Upgrade-Pakets
- Upgrade des Turboladers als Ausgleich des zusätzlichen Gegendrucks
- Organisation und Begleitung der behördlich angeordneten Emissionsmessung

Nicht im Leistungsumfang enthalten

- Etwaige Zulassungsänderungen, Behördenabwicklung
- Bauarbeiten (mit Ausnahme der obengenannten optionalen Tragstruktur für den Katalysatorraum)

Kundenvorteile

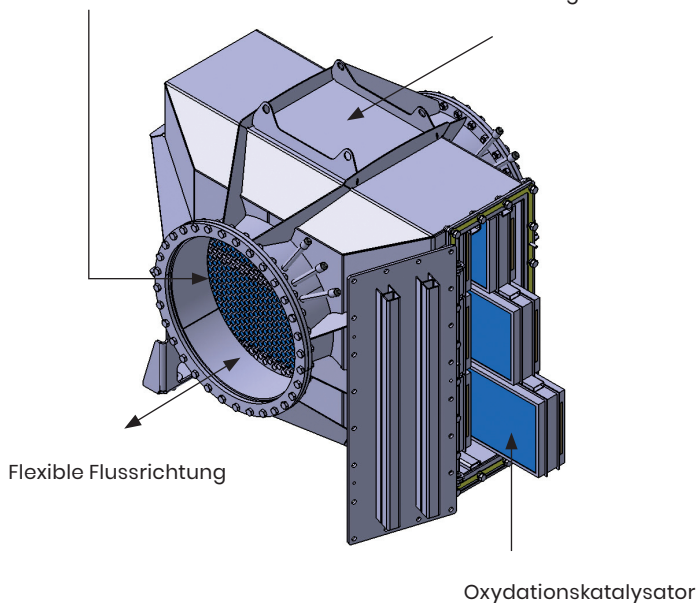
- **Umfassende OEM-Lösung**
Unsere Fachleute führen eine gründliche Anlagenanalyse durch und stellen sicher, dass die Implementierung des Upgrades die neuesten Anforderungen bei Formaldehyd und CO-Emissionen erfüllt (Upgrade oder kürzeres Katalysator-Tauschintervall). Alle Upgrade Pakete wurden umfangreich geprüft und getestet.
- **Verbesserte Strömung**
Verbesserte Strömung für eine längere Lebensdauer des Katalysators.
- **Hochflexible Bauweise**
Aufgrund der verschiedenen Einbauvarianten besteht die Möglichkeit, den Einbauort den kundenspezifischen Platzverhältnissen anzupassen.
- **Hoher Wirkungsgrad**
Design mit geringem Druckverlust verringert Leistungsabfälle, die bei hohen Umgebungstemperaturen auftreten können.
- **Geringer Installationsaufwand**
Dank der kompakten Systemabmessungen und der Nutzung vorhandener Komponenten benötigt das Upgrade-Paket geringe Modifikationen der Anlage. Dies führt zu einem reduzierten Installationsaufwand.
- **Deckung durch Servicevereinbarung**
Ihre neuen oder vorhandenen Servicevereinbarungen können auf das Upgrade-Paket des Oxidationskatalysators ausgeweitet werden.



Hochflexible Bauweise

Perforiertes Blech am Einlass für eine gleichmäßige Strömung

Nach der Montage Gehäuse an unterschiedliche Emissionsgrenzwerte anpassbar



Installation in einem quaderförmigen Gehäuse

- Einfache Oxydationskatalysator-Montage von außen
- Gleichmäßige Anströmung am Oxydationskatalysator für eine höhere Lebensdauer
- Bis zu einem CH₂O-Grenzwert von 20mg/ Nm³ bei 5% O₂ trocken geeignet
- Deflagrationssicheres Design
- Oxydationskatalysator-Schutz durch Temperatur- und Drucküberwachung

Spezifikationen für die häufigsten Jenbacher Motortypen

	Gegendruck	Dimensionen (LxBxH)
J312	<10 mbar	820x800x890 mm
J420	<16 mbar	900x800x1.220 mm
J420	<18 mbar	1.050x1.450x1.220 mm

Geeignete Anlagen

	Erdgas	Biogas	Sondergas**
Baureihe 2	✓	✓	✓
Baureihe 3	✓	✓	✓
Baureihe 4	✓	✓	✓
Baureihe 6	✓	✓	✓
J624	✓		
J920	✓		

**Klär/ Deponiegas, Grubengas



INNIO* ist ein führender Lösungsanbieter von Gasmotoren, Energieanlagen, einer digitalen Plattform sowie ergänzender Dienstleistungen im Bereich Energieerzeugung und Gasverdichtung nahe am Verbraucher. Mit den Jenbacher* und Waukesha* Produktmarken verschiebt INNIO die Grenzen des Möglichen und blickt mutig in die Zukunft. Unser breit gefächertes Portfolio aus zuverlässigen, wirtschaftlichen und langlebigen Industrie-Gasmotoren erfüllt im Leistungsbereich zwischen 200 kW und 10 MW die Anforderungen verschiedenster Wirtschaftszweige. Weltweit können wir die mehr als 48.000 bisher von uns ausgelieferten Gasmotoren über ihre gesamte Nutzungsdauer betreuen. Unterstützt durch ein breites Netzwerk an Serviceanbietern ist INNIO in mehr als 100 Ländern vertreten und kann umgehend auf Ihren Servicebedarf reagieren. Unsere Unternehmenszentrale befindet sich in Jenbach, weitere Hauptbetriebsstätten liegen in Welland (Ontario, Kanada) sowie in Waukesha (Wisconsin, USA).

Ihren lokalen Support finden Sie online unter: www.innio.com/de/unternehmen/anbieter

I JB-2 18 001-DE

© Copyright 2019 INNIO. Informationsänderungen vorbehalten. Bei allen angegebenen Werten handelt es sich um Bemessungswerte oder typische Werte, die unter Laborbedingungen gemessen wurden. *Kennzeichnet ein Warenzeichen